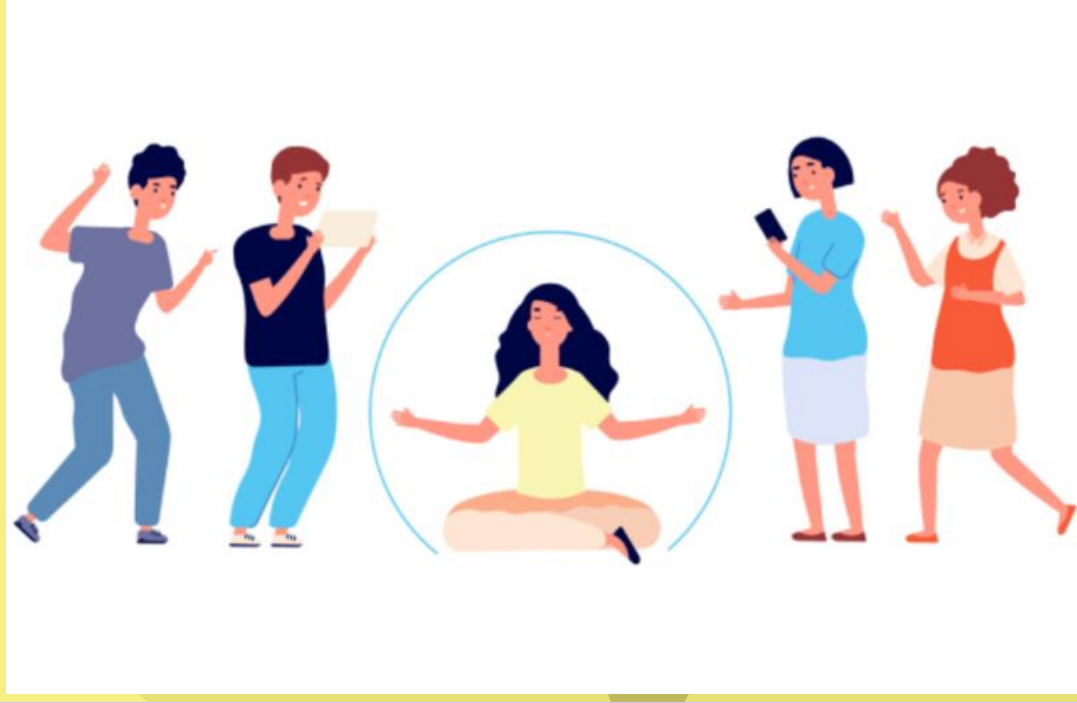


**BURDUR**

**İL MİLLİ EĞİTİM MÜDÜRLÜĞÜ**



## SINIR KOYMA NEDİR?

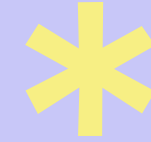
Sınır koyma; bir kural ve beklentiyi öğretebilmek için kullanılan süreçtir.

Sınır koymak, çocuğun kendisini emniyette hissederek hareket edebileceği alanı belirlemeye yardımcı ve yol gösterici işaretleri çocuğa sunmaktır.

## SINIR KOYMA NEDEN GEREKLİDİR?



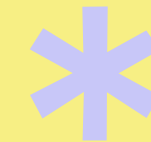
Çocuklara sürekli olan sınırlar sağlamak onların güvende hissetmesinin yanı sıra özdenetim geliştirmeyi kolaylaştırır ve en önemlisi tutarsız bir ortamın doğmasını engeller



Sınırlar, sorumluluk almak, güvende olmak, neden sonuç ilişkilerini anlamak, duygularımızı düzenlemek, kendimize ve ötekine saygı duymak gibi hayatımızda psikolojik iyi oluşumuzu destekleyecek temel öğeleri barındırır.



Sınırlar, çocukların hem kendilerini hem de yaşadıkları ortamı kavramalarını sağlar; onlara keşif ve öğrenme ortamı sunar



Sınır koyma, çocuğa ve bireylere hangi davranışın riskli olduğunu, hangisinin güvenli olduğunu, davranışı gerçekleştirdiğinde karşısına hangi sonucun çıkacağını öğretir.

## ÇOCUKLAR NEDEN SINIRLARA İHTİYAÇ DUYAR?

- 1-Sınırlar, çocukların çevresindekileri öğrenmelerine yardımcı olur.
- 2-Sınırlar çevre tarafından beklenen davranışların tanımlanmasını sağlar.
- 3-Sınırlar, insanlarla olan ilişkileri belirler.
- 4-Sınırlar, çocuğun gelişimi destekleyerek büyümesine yardımcı olur.
- 5-Sınırlar çocuğun güvenliğini sağlar
- 6-Sınırlar güven verir.
- 7-Çocuklar korundukları ve değer verildikleri duygusunu taşırlar
- 8-Başkalarının özgürlüğünü göz ardı etmezler. Daha sevecen olurlar.
- 9-Sorumluluk bilinci gelişir





## ÇOCUKLARA SINIR KOYMANIN YÖNTEMLERİ

- \* Etkili iletişim kurmak
- \* Net ve tutarlı olmak
- \* Pozitif takviyeler kullanmak
- \* Mantıklı açıklamalar yapmak
- \* Esneklik göstermek
- \* Örnek olmak

## SINIR KOYMA KURALLARI NELERDİR?

- \* Sınırlar sadece çocuğun davranışlarına konulmalı, çocuğun duyguları, düşünceleri, kendini ifade etme ihtiyacı sınırlandırılmaya çalışılmamalıdır.
- \* Sınır konulurken çocuğun duyguları ve ihtiyaçları duyulmalıdır.
- \* Sınır konulurken çocuk tehdit edilmemelidir.
- \* Sınırlar sadece gerçekten gerekli olan durumlarda konulmalı, gereksiz yere çocuğu kısıtlamak ya da sürekli sınırlardan bahsetmek genel bir alışkanlık haline dönüşmemelidir.
- \* Mümkün olduğunca konulan sınırın alternatifleri sunulmalıdır. Bu çocuğun ihtiyaçlarının kısıtlanmamasını, anlaşılmiş ve görülmüş hissetmesini sağlar.
- \* Sınır koyacak gibi görünmek fakat aksiyona geçmemek zaman içinde sınırlarınızın çocuğun gözünde kredi kaybetmesine neden olur.
- \* Sınır konulması gereken anlarda mümkün olduğunca çocuğu fiziksel kapsama alanında tutmak, yani göz hizasına inmek, alıcı ve kapsayıcı bir bedenle yaklaşmak ve anlayışlı, duyarlı bir surat ifadesine sahip olmak çocuğu güvende hissettirir, sakinleşmesine ve sınırları daha iyi almasına yardımcı olabilir.

**BURDUR  
İL MİLLİ EĞİTİM MÜDÜRLÜĞÜ**

**SINIR KOYMA  
ÖĞRETMEN BROŞÜR**

